

## Informe de Situación Hacendaria Egresos - 2018

**Municipio: LA BARCA, JALISCO**

CONCEPTOS		EJERCICIO 2017	ESTIMACIÓN 2018	VARIACIÓN 2017- 2018
<b>EGRESOS</b>				
<b>1000</b>	<b>SERVICIOS PERSONALES</b>	\$ 4,750,766	\$ 5,591,793	18%
1100	Remuneraciones al Personal de Carácter Permanente	\$ 3,677,968	\$ 3,410,557	-7%
1200	Remuneraciones al Personal de Carácter Transitorio	\$ -	\$ 160,000	#¡DIV/0!
1300	Remuneraciones Adicionales Especiales	\$ 582,775	\$ 535,236	-8%
1400	Seguridad Social	\$ 419,361	\$ 1,416,000	238%
1500	Otras Prestaciones Sociales y Económicas	\$ 70,662	\$ 70,000	-1%
1600	Previsiones	\$ -	\$ -	#¡DIV/0!
1700	Pago Estímulos a Servidores Públicos	\$ -	\$ -	#¡DIV/0!
<b>2000</b>	<b>MATERIALES Y SUMINISTROS</b>	\$ 1,852,694	\$ 1,814,466	-2%
2100	Materiales de Administración, Emisión de Documentos y Artículos Oficiales	\$ 59,305	\$ 65,000	10%
2200	Alimentos y Autensilios	\$ 20,130	\$ 30,000	49%
2300	Materias Primas y Materiales de Producción y Comercialización	\$ -	\$ -	#¡DIV/0!
2400	Materiales y Artículos de Construcción y de Reparación	\$ 482,585	\$ 290,000	-40%
2500	Productos Químicos, Farmacéuticos y de Laboratorio	\$ 637,466	\$ 992,466	56%
2600	Combustibles, Lubricantes y Aditivos	\$ 478,908	\$ 280,000	-42%
2700	Vestuario, Blancos, Prendas de Protección y Artículos Deportivos	\$ 10,000	\$ 10,000	0%
2800	Materiales y Suministros de Seguridad	\$ -	\$ -	#¡DIV/0!
2900	Herramientas, Refacciones y Accesorios Menores	\$ 164,300	\$ 147,000	-11%
<b>3000</b>	<b>SERVICIOS GENERALES</b>	\$ 5,111,397	\$ 5,151,392	1%
3100	Servicios Básicos	\$ 4,491,030	\$ 4,628,000	3%
3200	Servicios de Arrendamiento	\$ 58,392	\$ 58,392	0%
3300	Servicios Profesionales, Científicos, Técnicos y Otros Servicios	\$ 89,348	\$ 115,000	29%
3400	Servicios Financieros, Bancarios y Comerciales	\$ 17,869	\$ 25,000	40%
3500	Servicios de Instalación, Reparación, Mantenimiento y Conservación	\$ 354,139	\$ 240,000	-32%
3600	Servicios de Comunicación Social y Publicidad	\$ 44,374	\$ 30,000	-32%
3700	Servicios de Traslado y Viáticos	\$ 48,845	\$ 45,000	-8%
3800	Servicios Oficiales	\$ -	\$ -	#¡DIV/0!
3900	Otros Servicios Generales	\$ 7,400	\$ 10,000	35%
<b>4000</b>	<b>TRANSFERENCIAS, ASIGNACIONES, SUBSIDIOS Y OTRAS AYUDAS</b>	\$ 343,495	\$ 2,840,000	727%
4100	Transferencias internas y Asignaciones al Sector Público	\$ -	\$ -	#¡DIV/0!
4200	Transferencias al Resto del Sector Público	\$ 343,495	\$ 2,840,000	727%
4300	Susbsidios y Subvenciones	\$ -	\$ -	#¡DIV/0!
4400	Ayudas Sociales	\$ -	\$ -	#¡DIV/0!
4500	Pensiones y Jubilaciones	\$ -	\$ -	#¡DIV/0!
4600	Transferencias a Fideicomisos, Mandatos y Análogos	\$ -	\$ -	#¡DIV/0!
4700	Transferencias a la Seguridad Social	\$ -	\$ -	#¡DIV/0!
4800	Donativos	\$ -	\$ -	#¡DIV/0!
4900	Transferencias al Exterior	\$ -	\$ -	#¡DIV/0!
<b>5000</b>	<b>BIENES MUEBLES, INMUEBLES E INTANGIBLES</b>	\$ 1,452,609	\$ 670,000	-54%
5100	Mobiliario y Equipo de Administración	\$ -	\$ 35,000	#¡DIV/0!
5200	Mobiliario y Equipo Educativo y Recreativo	\$ -	\$ -	#¡DIV/0!
5300	Equipo e Instrumental Médico y de Laboratorio	\$ -	\$ -	#¡DIV/0!
5400	Vehículos y Equipo de Transporte	\$ 143,422	\$ 40,000	-72%
5500	Equipo de Defensa y Seguridad	\$ -	\$ -	#¡DIV/0!
5600	Maquinaria, Otros Equipos y Herramientas	\$ 1,140,966	\$ 430,000	-62%
5700	Activos Biológicos	\$ -	\$ -	#¡DIV/0!
5800	Bienes Inmuebles	\$ -	\$ -	#¡DIV/0!
5900	Activos Intangibles	\$ 168,221	\$ 165,000	-2%
<b>6000</b>	<b>INVERSIÓN PÚBLICA</b>	\$ 1,556,232	\$ 1,600,000	3%
6100	Obra Pública en Bienes de Dominio Público	\$ 1,556,232	\$ 800,000	-49%
6200	Obra Pública en Bienes de Dominio Propios	\$ -	\$ 800,000	#¡DIV/0!
6300	Proyectos Productivos y Acciones de Fomento	\$ -	\$ -	#¡DIV/0!
<b>7000</b>	<b>INVERSIONES FINANCIERAS Y OTRAS PROVISIONES</b>	\$ -	\$ -	#¡DIV/0!
7100	Inversiones para el Fomento de Actividades Productivas	\$ -	\$ -	#¡DIV/0!
7200	Acciones y Participaciones de Capital	\$ -	\$ -	#¡DIV/0!
7300	Compra de Títulos y Valores	\$ -	\$ -	#¡DIV/0!
7400	Consección de Préstamos	\$ -	\$ -	#¡DIV/0!
7500	Inversiones en Fideicomisos, Mandatos y Otros Análogos	\$ -	\$ -	#¡DIV/0!
7600	Otras Inversiones Financieras	\$ -	\$ -	#¡DIV/0!
7900	Provisiones para Contingencias y Otras Erogaciones Especiales	\$ -	\$ -	#¡DIV/0!
<b>8000</b>	<b>PARTICIPACIONES Y APORTACIONES</b>	\$ -	\$ -	#¡DIV/0!
<b>9000</b>	<b>DEUDA PÚBLICA</b>	\$ 750,000	\$ 9,329,500	1144%
9100	Amortización de la Deuda Pública	\$ -	\$ -	#¡DIV/0!
9200	Intereses de la Deuda Pública	\$ -	\$ -	#¡DIV/0!
9300	Comisiones de la Deuda Pública	\$ -	\$ -	#¡DIV/0!
9400	Gastos de la Deuda Pública	\$ 750,000	\$ 1,329,500	77%
9500	Costo por Coberturas	\$ -	\$ -	#¡DIV/0!
9600	Apoyos Financieros	\$ -	\$ -	#¡DIV/0!

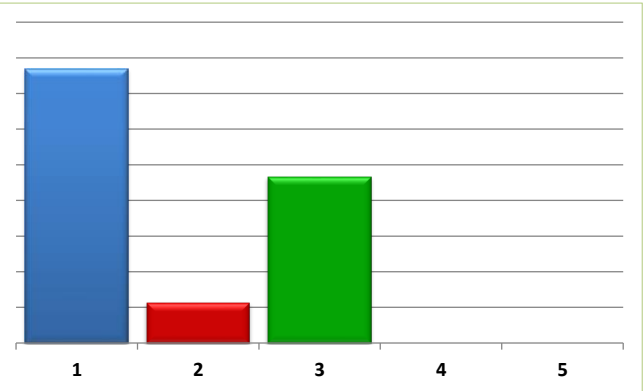
# Informe de Situación Hacendaria Egresos - 2018

**Municipio: LA BARCA, JALISCO**

9900	Adeudos de Ejercicios Fiscales Anteriores (ADEFAS)	\$ -	\$ 8,000,000	#¡DIV/0!
<b>TOTAL DE EGRESOS</b>		<b>\$ 15,817,193</b>	<b>\$ 26,997,151</b>	<b>70.68%</b>

## CLASIFICACIÓN POR TIPO DE GASTO (CTG)

TG	DESCRIPCIÓN	ESTIMACIÓN	%
1	GASTO CORRIENTE	15,397,651	57.03%
2	GASTO DE CAPITAL	2,270,000	8.41%
3	AMORTIZACIÓN DE LA DEUDA Y DISMINUCIÓN DE PASIVOS	9,329,500	34.56%
4	PENSIONES Y JUBILACIONES	0	0
5	PARTICIPACIONES	0	0
<b>SUMA</b>		<b>26,997,151</b>	<b>100.00%</b>



## CLASIFICACIÓN POR FUENTE DE FINANCIAMIENTO (CFF)

FF	DESCRIPCIÓN	ESTIMACIÓN	%
100	RECURSOS FISCALES	-	0.00%
200	FINANCIAMIENTOS INTERNOS	-	0.00%
400	INGRESOS PROPIOS	26,997,151	100.00%
500	RECURSOS FEDERALES	-	0.00%
600	RECURSOS ESTATALES	-	0.00%
700	OTROS RECURSOS	-	0.00%
<b>SUMA</b>		<b>26,997,151</b>	<b>100.00%</b>

