

# Informe de Situación Hacendaria Ingresos - 2018

**Municipio: LA BARCA, JALISCO**

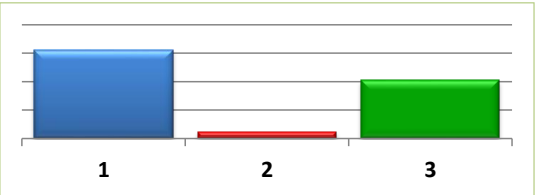
CONCEPTOS		EJERCICIO 2017	ESTIMACIÓN 2018	VARIACIÓN 2017 - 2018
<b>INGRESOS</b>				
<b>1</b>	<b>IMPUESTOS</b>	\$ -	\$ -	#j DIV/0!
1.1	Impuesto Sobre los Ingresos	\$ -	\$ -	#j DIV/0!
1.2	Impuestos Sobre Patrimonio	\$ -	\$ -	#j DIV/0!
1.3	Impuestos Sobre la Producción, el Consumo y las Transacciones	\$ -	\$ -	#j DIV/0!
1.4	Impuestos al Comercio Exterior	\$ -	\$ -	#j DIV/0!
1.5	Impuestos Sobre Nóminas y Asimilables	\$ -	\$ -	#j DIV/0!
1.6	Impuestos Ecológicos	\$ -	\$ -	#j DIV/0!
1.7	Accesorios	\$ -	\$ -	#j DIV/0!
1.8	Otros Impuestos	\$ -	\$ -	#j DIV/0!
<b>2</b>	<b>CUOTAS Y APORTACIONES DE SEGURIDAD SOCIAL</b>	\$ -	\$ -	#j DIV/0!
2.1	Aportaciones para Fondos de Vivienda	\$ -	\$ -	#j DIV/0!
2.2	Cuotas para el Seguro Social	\$ -	\$ -	#j DIV/0!
2.3	Cuotas de Ahorro para el Retiro	\$ -	\$ -	#j DIV/0!
2.4	Otras Cuotas y Aportaciones para la Seguridad Social	\$ -	\$ -	#j DIV/0!
2.5	Accesorios	\$ -	\$ -	#j DIV/0!
<b>3</b>	<b>CONTRIBUCIONES DE MEJORAS</b>	\$ -	\$ -	#j DIV/0!
3.1	Contribuciones de Mejoras por Obras Públicas	\$ -	\$ -	#j DIV/0!
<b>4</b>	<b>DERECHOS.</b>	\$ 14,341,371	\$ 15,536,049	8%
4.1	Dererechos por el Uso, Goce, Aprovechamiento o Explotación de Bienes de Dominio Público	\$ -	\$ -	#j DIV/0!
4.2	Derecho a los Hidrocarburos	\$ -	\$ -	#j DIV/0!
4.3	Derechos por Prestación de Servicios	\$ 14,341,371	\$ 15,536,049	8%
4.4	Otros Derechos	\$ -	\$ -	#j DIV/0!
4.5	Accesorios	\$ -	\$ -	#j DIV/0!
<b>5</b>	<b>PRODUCTOS</b>	\$ -	\$ -	#j DIV/0!
5.1	Productos de Tipo Corriente	\$ -	\$ -	#j DIV/0!
5.2	Productos de Capital	\$ -	\$ -	#j DIV/0!
5.3	Accesorios	\$ -	\$ -	#j DIV/0!
<b>6</b>	<b>APROVECHAMIENTOS</b>	\$ -	\$ -	#j DIV/0!
6.1	Aprovechamientos de Tipo Corriente	\$ -	\$ -	#j DIV/0!
6.2	Aprovechamientos de Capital	\$ -	\$ -	#j DIV/0!
6.3	Otros Aprovechamientos	\$ -	\$ -	#j DIV/0!
6.4	Accesorios	\$ -	\$ -	#j DIV/0!
<b>7</b>	<b>INGRESOS POR VENTA DE BIENES Y SERVICIOS</b>	\$ -	\$ -	#j DIV/0!
7.1	Ingreso por Ventas de Mercancías	\$ -	\$ -	#j DIV/0!
7.2	Ingresos por Ventas de Bienes y Servicios Producidos en Establecimientos del Gobierno	\$ -	\$ -	#j DIV/0!
7.3	Ingresos por Ventas y Servicios de Organismos Descentralizados	\$ -	\$ -	#j DIV/0!
7.4	Ingresos de Operación de Entidades Paraestatales Empresariales	\$ -	\$ -	#j DIV/0!
7.9	Ingresos no Comprendidos en las Fracciones de la Ley de Ingresos, Causados en Ejercicios Fiscales Anteriores Pendientes de Liquidación o Pago	\$ -	\$ -	#j DIV/0!
<b>8</b>	<b>PARTICIPACIONES Y APORTACIONES</b>	\$ -	\$ -	#j DIV/0!
8.1	Participaciones	\$ -	\$ -	#j DIV/0!
8.2	Aportaciones	\$ -	\$ -	#j DIV/0!
8.3	Convenios	\$ -	\$ -	#j DIV/0!
<b>9</b>	<b>TRANSFERENCIAS, ASIGNACIONES, SUBSIDIOS Y OTRAS AYUDAS</b>	\$ 296,310	\$ 1,203,690	306%
9.1	Transferencias Internas y Asignaciones al Sector Público	\$ 296,310	\$ 1,203,690	306%
9.2	Transferencias al Resto del Sector Público	\$ -	\$ -	#j DIV/0!
9.3	Subsidios y Subvenciones	\$ -	\$ -	#j DIV/0!
9.4	Ayudas Sociales	\$ -	\$ -	#j DIV/0!
9.5	Pensiones y Jubilaciones	\$ -	\$ -	#j DIV/0!
9.6	Transferencias a Fideicomisos, Mandatos y Análogos	\$ -	\$ -	#j DIV/0!
<b>10</b>	<b>OTROS INGRESOS Y BENEFICIOS</b>	\$ -	\$ -	#j DIV/0!
10.1	Ingresos Financieros	\$ -	\$ -	#j DIV/0!
10.2	Diferencias por Tipo de Cambio a Favor, en Efectivo y Equivalentes	\$ -	\$ -	#j DIV/0!
10.3	Otros Ingresos y Beneficios Varios	\$ -	\$ -	#j DIV/0!
<b>11</b>	<b>INGRESOS DERIVADOS DE FINANCIAMIENTO</b>	\$ 1,329,500	\$ 10,257,412	672%

## Informe de Situación Hacendaria Ingresos - 2018

11.1	Endeudamiento Interno	\$	1,329,500	\$	10,257,412	672%
<b>TOTAL DE INGRESOS</b>		\$	<b>15,967,181</b>	\$	<b>26,997,151</b>	<b>69.08%</b>

### CLASIFICACIÓN POR TIPO DE INGRESOS (CTI)

TI	DESCRIPCIÓN	ESTIMACIÓN	%
1	INGRESOS DE GESTIÓN	15,536,049	57.55%
2	PARTICIPACIONES, APORTACIONES, TRANSFERENCIAS, ASIGNACIONES, SUBSIDIOS y OTRAS AYUDAS	1,203,690	4.46%
3	OTROS INGRESOS	10,257,412	37.99%
<b>SUMA</b>		<b>26,997,151</b>	<b>100.00%</b>



### CLASIFICACIÓN POR FUENTE DE FINANCIAMIENTO

FF	DESCRIPCIÓN	ESTIMACIÓN	%
100	RECURSOS FISCALES	16,739,739	62.01%
200	FINANCIAMIENTOS INTERNOS	10,257,412	37.99%
400	INGRESOS PROPIOS	-	0.00%
500	RECURSOS FEDERALES	-	0.00%
600	RECURSOS ESTATALES	-	0.00%
700	OTROS RECURSOS	-	0.00%
<b>SUMA</b>		<b>26,997,151</b>	<b>100.00%</b>

